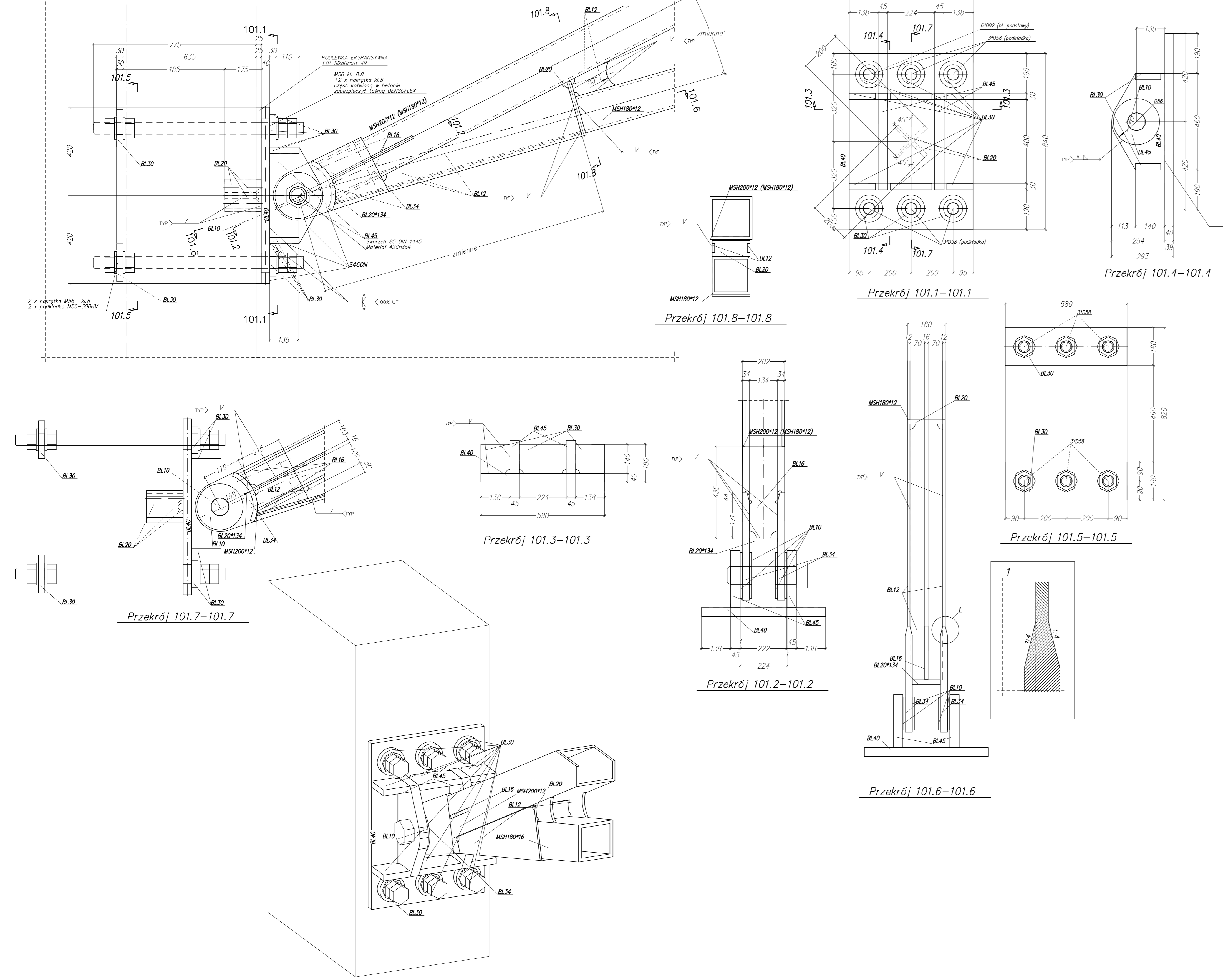
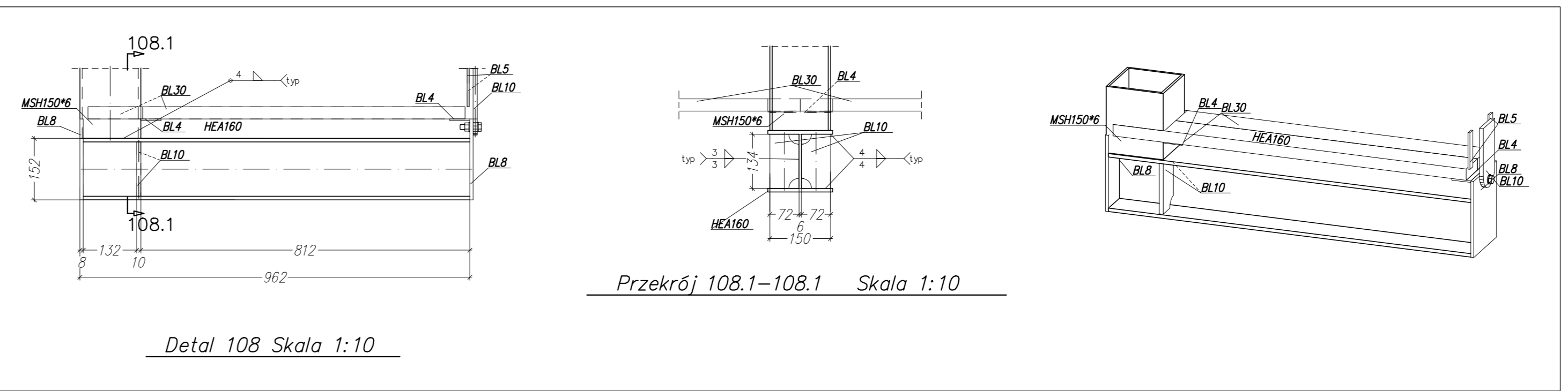
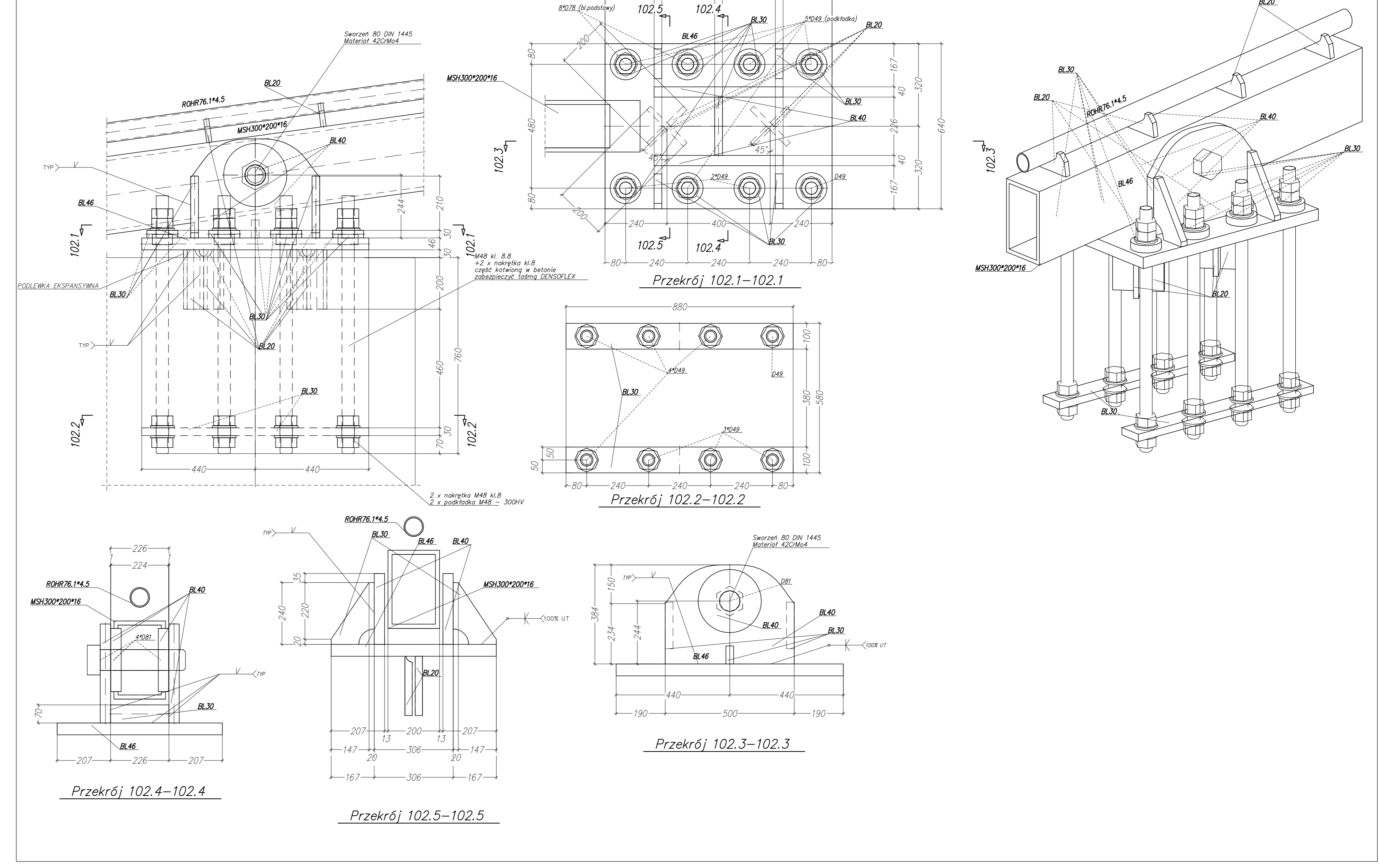


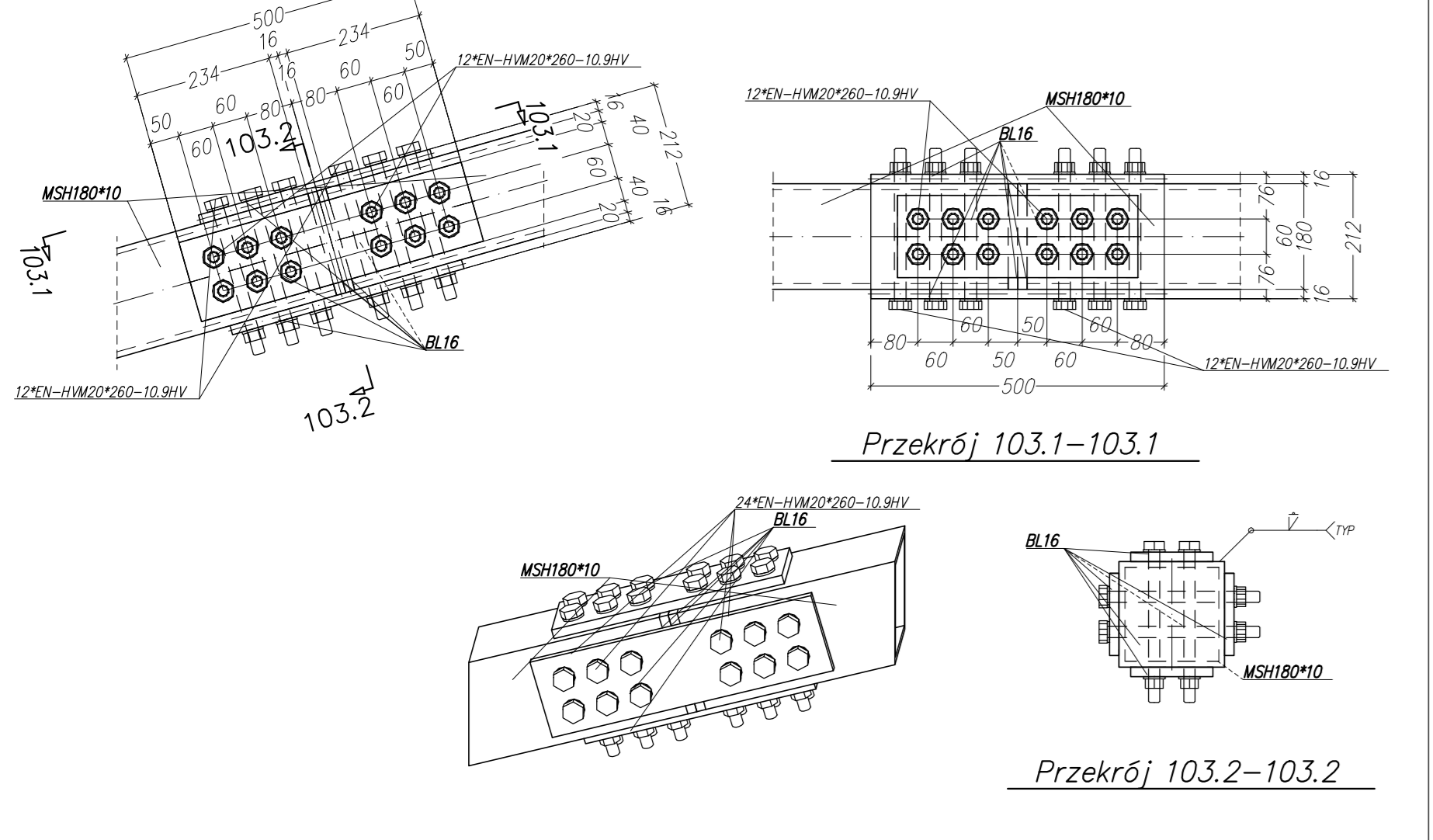
Detal 101 Skala 1:10



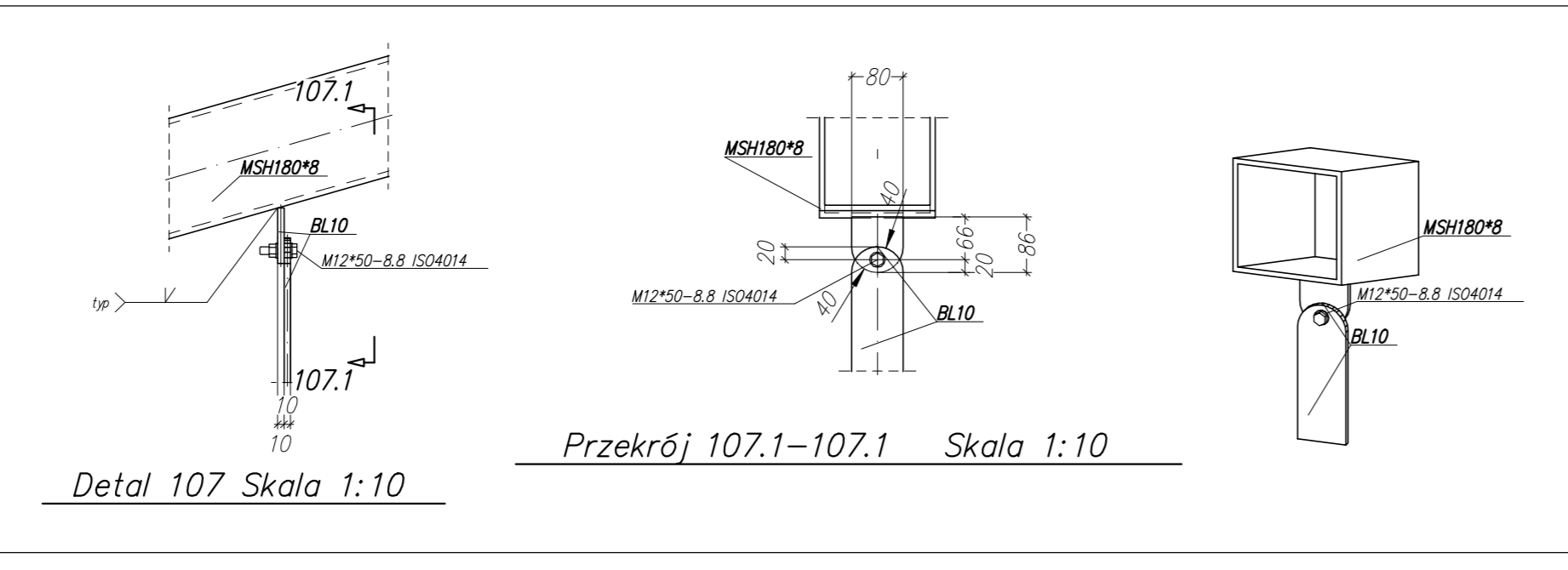
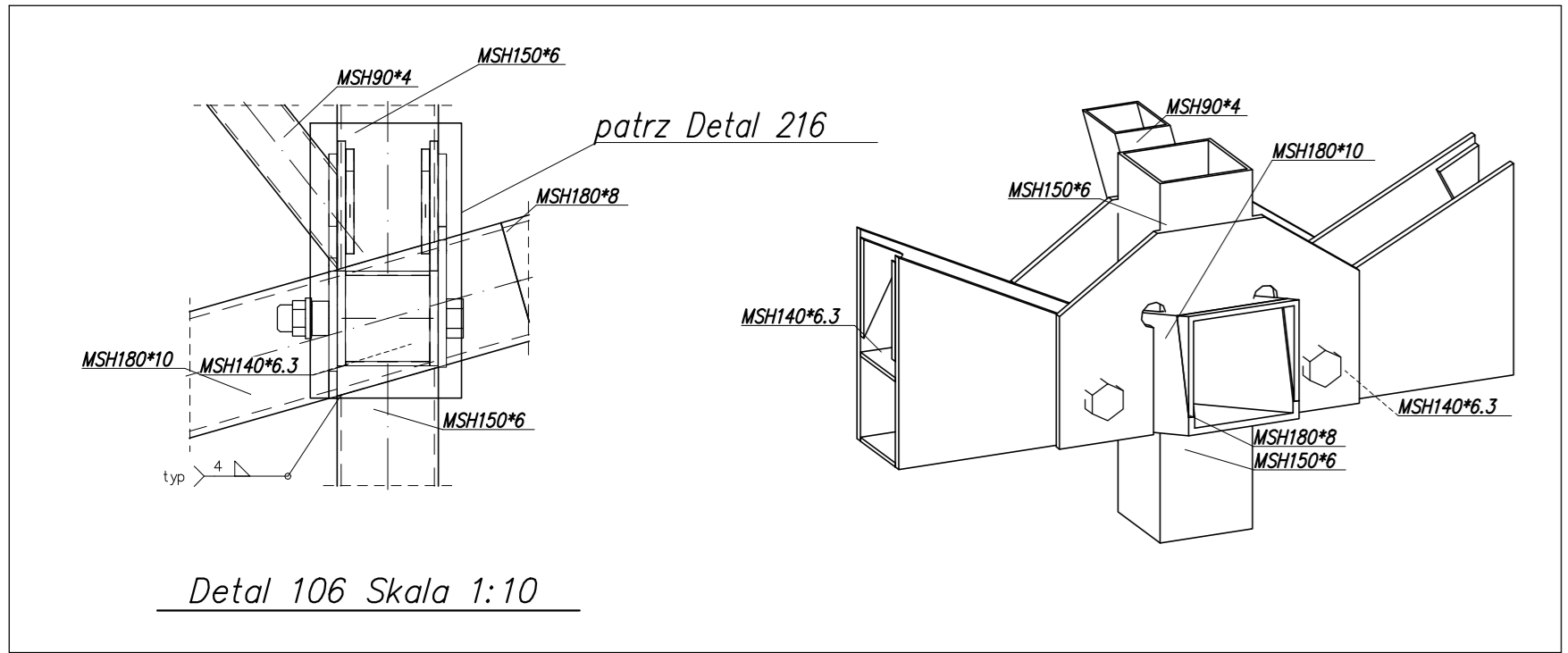
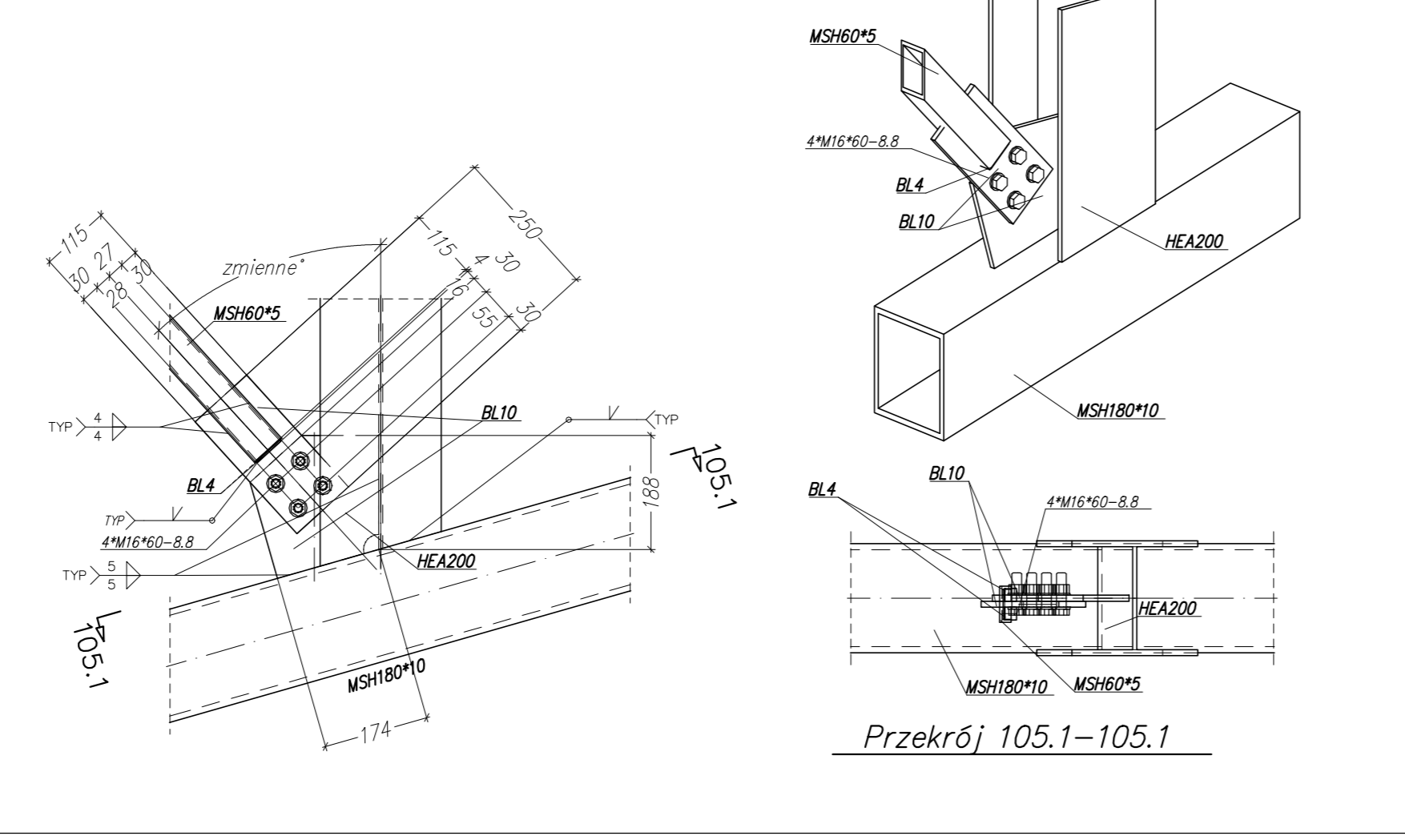
Detal 102 Skala 1:10



Detal 103 Skala 1:10



Detal 105 Skala 1:10



Rysunek czytać z rysunkiem nr: 133-PW-T3-001

**Budowa stadionu piłkarskiego (na terenie istniejącego stadionu) przy ulicy Struga w Radomiu**

część działki nr ewid. 78 przy ul. Andrzeja Struga / 11 Listopada i część działki nr ewid. 81 przy ul. Stanisława Żurawskiego

**Miejski Ośrodek Sportu i Rekreacji w Radomiu Sp. z o.o.**  
ul. Gabriela Narutowicza 9, 26-600 Radom

**PROJEKT WYKONAWCZY**

**Generujący Projektant:** mgr inż. arch. Wojciech Gąsiek  
**Zespół projektowy:** mgr inż. Mirosław Matyjaszko  
**Świadczący:** mgr inż. Jerzy Holm

**PROJEKT WYKONAWCZY**  
WBP-B-K-8386/RA/8883  
70201DUW  
POM0122/POK009

**Dziwagary detale 101-103, 105-108**  
P-628  
III  
1:10  
133-PW-T3-012